

Begegnungszentrum Zwochau  
Hallesche Strasse 38  
D-04509 Wiedemar - OT Zwochau  
Internet: [www.bz-zwochau.de](http://www.bz-zwochau.de)  
Telefon: 034207 73786  
E-Mail: [willkommen@bz-zwochau.de](mailto:willkommen@bz-zwochau.de)



# BEGEGNUNGSZENTRUM ZWOCHAU

| Tagungen | Seminare | Weiterbildung | Auszeiten

## DAS BEGEGNUNGSZENTRUM ZWOCHAU



Das Begegnungszentrum Zwochau ist eines von 60 Tagungszentren der Fokolar-Bewegung weltweit. Es ist ein Ort, an dem Menschen ganz ohne Vorbedingungen da sein und sich zuhause fühlen können. Gelebte Gastfreundschaft bedeutet für uns Freude an der Begegnung. Voraussetzung für die Nut-

zung des Hauses ist die Anerkennung unserer Werte und die grundsätzliche Bereitschaft anderen wertschätzend und offen zu begegnen. Wir sind überzeugt, dass jede und jeder etwas mitbringt, das wir nicht haben und uns reicher macht.

### Was wir bieten

- Langjährige Erfahrung im Tagungsbetrieb
- Saal bis 250 Personen, 4 Tagungsräume
- 23 Einzel- bzw. Mehrbettzimmer
- Vollverpflegung mit hauseigener Küche
- WLAN
- Grosszügige Parkmöglichkeit
- Gut erreichbar von den Autobahnen und dem Flughafen Leipzig
- Ruhige Lage nahe einem Naturschutzgebiet

## EIN ÜBERBLICK



- Der Saal, Speisesaal, Cafeteria und die meisten Seminarräume sind barrierefrei mittels Aufzug erreichbar.
- Ein Parkplatz befindet sich unmittelbar vor dem Haus für 60 PKW, kostenfrei.
- Für die Freizeitgestaltung sind u. a. vorhanden:

Grünfläche für Outdoor-Aktivitäten  
Grillplatz  
Tischtennisplatte  
Kicker  
Innenhof mit Quellstein  
Bibliothek und Bücherstand des Verlages Neue Stadt



# TAGUNGSRÄUME

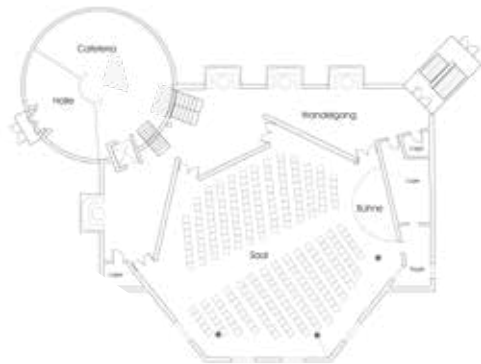
## Der Saal

Dolmetscheranlage für 2 Sprachen

Blüthner - Konzertflügel

Bühne, Rednerpult

Beschallungsanlage, Beamer



Durch eine Trennwand teilbar

**Saal A** mit Bühne

Tonanlage, Beamer

**Saal B** mit Beschallungsanlage



# TAGUNGSRÄUME

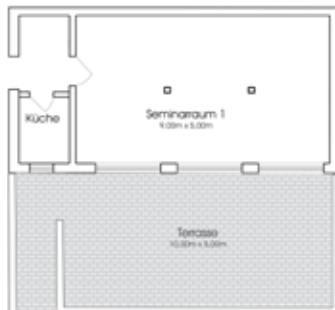
## Seminarraum 1

„Raum & Natur“

Erdgeschoss

Kaffeeküche

Zugang zur Sonnenterrasse, mit Markise



## Seminarraum 3

„Zum Tagen“

Im 2. Stock

Beamer (fest installiert), Leinwand,

Beschallungsanlage



## Gruppenraum

Eine gemütliche Lounge neben der  
Cafeteria mit Sat-TV-Anlage

## Bibliothek

Ein Gruppenraum mit Stil  
für Besprechungen



## TAGUNGSRÄUME & PREISE

Kapazität	Grösse	Kinobestuhlung	Stuhlkreis	Karree (mit Tischen)	Preise in EUR
SAAL	227 m <sup>2</sup>	250 Pers.	80 Pers.	60 Pers.	240,-
Saal A	95 m <sup>2</sup>	70 Pers.	30 Pers.	24 Pers.	140,-
Saal B	132 m <sup>2</sup>	100 Pers.	40 Pers.	30 Pers.	140,-
Seminarraum 1	45 m <sup>2</sup>	40 Pers.	20 Pers.	16 Pers.	70,-
Seminarraum 3	53 m <sup>2</sup>	50 Pers.	30 Pers.	20 Pers.	80,-
Gruppenraum	20 m <sup>2</sup>	10 Pers.	8 Pers.	6 Pers.	25,-
Bibliothek	27 m <sup>2</sup>	15 Pers.	12 Pers.	6 Pers.	30,-

### Medienservice pro Tag

Simultan-Dolmetscheranlage für zwei Sprachen	EUR 95,- (zzgl. Techniker zu EUR 30,-/Stunde)
Beamer / DVD-Player / Laptop (pro Gerät)	EUR 20,-
Mikrofone (pro Stück)	EUR 20,-
Flipchart / Pinnwand (pro Stück)	EUR 5,-
Tageslichtprojektor	EUR 10,-
Moderationskoffer	EUR 10,-
WLAN	kostenfrei

### Ermäßigungen

Raumnutzung bis zu 3 Stunden:  
40% des Raumpreises

Mehrtagesveranstaltungen:  
20% Rabatt ab dem 4. Tag

Sämtliche Preise der Tagungsmappe enthalten die gesetzliche Umsatzsteuer.

Der Saal und alle Tagungs- und Gruppenräume verfügen über Tageslicht, sowie Verdunklungsmöglichkeit. Die Tagungstechnik ist in jedem Raum bereitstellbar.

## ZIMMER & PREISE



Das Begegnungszentrum verfügt über 23 Zimmer mit insgesamt 45 Betten, davon ein Appartement. Die Zimmer sind nutzbar als Einzel-, Doppel- und Mehrbettzimmer und haben einen gepflegten Standard mit unterschiedlicher Ausstattung. Ein Zimmer ist behindertengerecht.

Für Jugendgruppen befinden sich in der angrenzenden Dependence (ca. 2 Gehminuten) 13 Zimmer mit 35 Betten, in sehr einfacher Ausstattung.

Für grössere Gruppen vermitteln wir zusätzliche Unterkünfte in nahegelegenen Pensionen und Hotels in einer Entfernung von 10 Gehminuten bis 10 Autominuten

## Preise

Einzelzimmer

EUR 49,-

Doppelzimmer, pro Person

EUR 34,-

Frühstück, pro Person

EUR 5,-

## Ermäßigungen

Non-Profit-Gruppen (sozial, karitativ) erhalten 15% Rabatt auf den Übernachtungspreis (EZ 41,- /DZ 28,-).

Kinder (0-3 J.), Kinder (4-12 J.) und Jugendliche (13-18 J.) erhalten gestaffelte Rabatte.

Freiplatz: jede 20. Person im Doppelzimmer



## VERPFLEGUNG & PREISE



Im Speisesaal finden bis zu 120 Personen Platz. Frühstück, Mittag- und Abendbuffet werden von der hauseigenen Küche zubereitet. Vegetarier oder Allergiker finden eine besondere Beachtung.

Die Kaffeepausen mit Kuchen oder Gebäck werden in der Cafeteria im Obergeschoss angeboten. Für warme Sommerabende steht eine Grillfläche im Garten zur Verfügung.

### Angebote

Frühstücksbuffet	EUR 5,-
Mittagsbuffet inkl. Dessert	EUR 10,-
Abendbuffet	EUR 7,-
Kaffeepausen mit Kleingebäck	EUR 2,-
Kaffeepausen mit Kuchen od. Obst	EUR 3,50

### Tagespauschale (ab 10 Pers.)

(Raumnutzung, 2x Pausen, Mittagessen)

Erwachsene	EUR 21,-
------------	----------

Gerne senden wir Ihnen ein individuelles Angebot für Ihre Veranstaltung zu.

Eine Getränkecke zur Selbstbedienung steht jederzeit zur Verfügung.





## DIE UMGEBUNG



Auf dem Gelände des Begegnungszentrums befindet sich eine Kirche mit 80 Plätzen. Täglich finden hier katholische Gottesdienste statt. Die Kirche kann auch ausserhalb der offiziellen Gottesdienstzeiten von den Gästen genutzt werden.



Leicht abgetrennt vom Kirchenraum findet sich erhöht ein kleiner Raum für bis zu 20 Personen, der als Raum der Stille zu Gebet und Meditation einlädt.



### In unmittelbarer Nähe:

Das Naturschutzgebiet ‚Werbelineer See‘, eine neu geschaffene Seenlandschaft im ehemaligen Braunkohleabbaugebiet, zentraler Teil des Vogelschutzgebietes ‚Agrarraum und Bergbaufolgelandschaft bei Delitzsch‘ (1250 ha) wird von einem Naturlehrpfad durchzogen.

### Erholungsmöglichkeiten:

Baden, Nordic Walking, Radfahren, etc.



### Besichtigungen in 30 Gehminuten:

Schauvelrad, Bockwindmühle

**Ausflüge:** im Radius von 0,5 Autostunden liegen Leipzig Innenstadt, Halle, Dessau  
im Radius von 1,5 Autostunden liegen Wittenberg, Erfurt, Dresden, Berlin

## TRÄGER DES BEGEGNUNGSZENTRUM ZWOCHAU

Die Fokolar-Bewegung ist eine in 182 Ländern vertretene Bewegung von Menschen, die sich für Einheit und Geschwisterlichkeit engagieren. Sie ist 1943 in Trient entstanden und wird zu den christlichen Aufbruchsbewegungen des 20. Jahrhunderts gerechnet. Ihre Ursprünge liegen in der katholischen Kirche, doch engagieren sich in der Bewegung inzwischen Christen aller Kirchen. Ausserdem fühlen sich Menschen anderer Religionen und nicht religiöser Weltanschauungen verbunden.

Ihr Ziel ist es, den Geist der Einheit und Geschwisterlichkeit verstärkt in Kirche und Gesellschaft und in alle Bereiche des menschlichen Lebens hineinzutragen. Das Wort ‚focolare‘ kommt aus dem Italienischen, heisst so viel wie Herdfeuer und erinnert an die Wärme und Geborgenheit der Familie. So nannte die Bevölkerung von Trient die erste Gruppe um die Gründerin Chiara Lubich.

Die Fokolar-Bewegung ist seit den 1960er Jahren in Ostdeutschland verbreitet. Im Jahr 1993 konnte das ehemalige Bildungshaus St. Adalbert vom Bistum Magdeburg übernommen werden. Der Altbau umfasst heute Seminarräume, ein Gästehaus sowie eine Wohnung und wurde zwischen 2007 und 2009 saniert. Das angrenzende Gelände einer landwirtschaftlichen Produktionsgenossenschaft konnte in den 90er Jahren von der

Treuhand erworben werden. Nach dem Abriss des Speichers wurde 1996 mit Unterstützung der katholischen Kirche, Spenden und einer erheblichen Eigenleistung mit dem Bau eines neuen Gebäudeflügels – Saal, Versorgungs- und Bürotrakt – begonnen. 1998 erfolgte die Einweihung durch den Magdeburger Bischof Leo Nowak. Im Jahr 2010 hat die Priestergemeinschaft der Fokolar-Bewegung die auf dem Gelände befindliche Kirche aus den 50er Jahren mit dem angrenzenden Pfarrhaus übernommen. Die Kirche wurde im darauffolgenden Jahr umgestaltet und steht Besuchern offen.

Näheres: [www.fokolar-bewegung.de](http://www.fokolar-bewegung.de) und [www.focolare.org/de](http://www.focolare.org/de)

Während des Jahres finden im Begegnungszentrum Zwochau von der Fokolar-Bewegung veranstaltete Treffen statt, darunter der Neujahrsempfang im Januar, die Treffen für Familien oder die Zwochauer Gespräche im Herbst, zu denen alle sehr herzlich eingeladen sind. Aktuelle Termine finden Sie unter:

**[www.bz-zwochau.de](http://www.bz-zwochau.de)**

© Begegnungszentrum Zwochau  
Alle Rechte der Fotos bei Fokolar-Bewegung Zwochau e. V.



## LAGEPLAN & ANREISE



### Anreise

#### Mit dem PKW:

In 10 Minuten von der Autobahn A9 (Ausfahrt Wiedemar, dann Richtung Delitzsch) oder von der A14 (Ausfahrt Leipzig Nord/Radefeld, Richtung Radefeld)

#### Mit Bahn und Bus:

Vom Bahnhof Leipzig/Halle Flughafen in 10 Minuten per Taxi (ca. 12 km)

Vom unteren Bahnhof Delitzsch (mit der S-Bahn von Leipzig bzw. Halle), weiter mit dem Bus Nr. 190 Richtung Leipzig bis Zwochau-Teich oder in 15 Minuten per Taxi (ca. 12 km)

#### Mit dem Flugzeug:

Vom Flughafen Leipzig/Halle in 10 Minuten per Taxi.

**Für weitere Informationen und die Planung Ihres Aufenthaltes stehen wir Ihnen gerne zur Verfügung!**

**Eva Wypler**

034207 73786

[willkommen@bz-zwochau.de](mailto:willkommen@bz-zwochau.de)

Begegnungszentrum Zwochau  
Hallesche Strasse 38  
04509 Wiedemar OT Zwochau

